

# ΜΟΥΣΙΚΗ ΕΚΠΑΙΔΕΥΣΗ

ΠΕΡΙΟΔΙΚΗ ΕΚΔΟΣΗ ΤΗΣ ΕΛΛΗΝΙΚΗΣ ΕΝΩΣΗΣ ΓΙΑ ΤΗ ΜΟΥΣΙΚΗ ΕΚΠΑΙΔΕΥΣΗ



**Ε.Ε.Μ.Ε.**  
ΕΛΛΗΝΙΚΗ ΕΝΩΣΗ  
ΓΙΑ ΤΗ ΜΟΥΣΙΚΗ ΕΚΠΑΙΔΕΥΣΗ



# ΜΟΥΣΙΚΗ ΕΚΠΑΙΔΕΥΣΗ

Ετήσια Περιοδική Έκδοση  
της Ελληνικής Ένωσης για τη Μουσική Εκπαίδευση

Τεύχος 25 - 2015

## ΔΙΟΙΚΗΤΙΚΟ ΣΥΜΒΟΥΛΙΟ ΤΗΣ Ε.Ε.Μ.Ε.

**Πρόεδρος:** Εριφύλη Δαμιανού  
**Αντιπρόεδρος:** Σοφία Αγγελίδου  
**Γραμματέας:** Ευθυμία Χασιάτου  
**Ταμίας:** Μυρτώ Βουγιούκα  
**Μέλη:** Χριστίνα Τσίγκα, Νικολέτα  
Μουχτάρογλου, Νίκος Τασόπουλος

## ΕΠΙΣΤΗΜΟΝΙΚΟΙ ΣΥΜΒΟΥΛΟΙ

Δημήτρης Γιάννου, *Καθηγητής*  
Jere T. Humphreys, *Καθηγητής*  
Λένια Σέργη, *Ομότιμη Καθηγήτρια*

## ΥΠΕΥΘΥΝΕΣ ΣΥΝΤΑΞΗΣ

Μαρία Δημητρακοπούλου & Δήμητρα  
Κόνιαρη

## ΕΞΩΦΥΛΛΟ

CoryCity,  
βασισμένο σε ιδέα του Χρήστου Μητσάκη  
& φωτογραφία από το Μουσικό Εργαστήρι  
“Χαρά και Μουσική”

**Επεξεργασία κειμένων - σελιδοποίηση**  
Δήμητρα Κόνιαρη

## Εκτύπωση

CoryCity, Ν.Κ. Επισκόπου 7, Θεσσαλονίκη  
[www.corycity.gr](http://www.corycity.gr)

Το τεύχος εκδίδεται σε 1000 αντίτυπα και διανέμεται δωρεάν στα μέλη της Ε.Ε.Μ.Ε.. Η συνδρομή για βιβλιοθήκες και οργανισμούς είναι 20 ευρώ για ένα (1) αντίτυπο κάθε τεύχους και 30 ευρώ για δύο (2) αντίτυπα κάθε τεύχους.

Τιμή τεύχους: 10 ευρώ.

*Τα εννιάγραφα άρθρα εκφράζουν τις απόψεις των συγγραφέων τους.*

*Απαγορεύεται η ανατύπωση και κάθε είδους χρησιμοποίηση του υλικού του περιοδικού χωρίς τη γραπτή έγκριση της Ελληνικής Ένωσης για τη Μουσική Εκπαίδευση*

© 2015 Ελληνική Ένωση για τη Μουσική Εκπαίδευση



**Ε.Ε.Μ.Ε.**  
ΕΛΛΗΝΙΚΗ ΕΝΩΣΗ  
ΓΙΑ ΤΗ ΜΟΥΣΙΚΗ ΕΚΠΑΙΔΕΥΣΗ

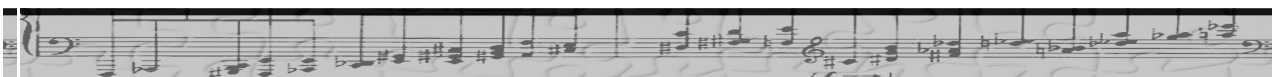
Συνδεδεμένο μέλος και Εκπρόσωπος στην  
Ελλάδα της Διεθνούς Ένωσης για τη Μουσική  
Εκπαίδευση (ISME)

Ερμού 7, 54625 Θεσσαλονίκη  
Τηλ. / Fax: 2310 85 86 58  
E-mail: [info@eeme.gr](mailto:info@eeme.gr)  
Website: <http://www.eeme.gr>



# MUSIC education

ANNUAL PERIODICAL EDITION OF THE GREEK SOCIETY FOR MUSIC EDUCATION





# MUSIC education

Annual Periodical Edition of  
the Greek Society for Music Education

Issue 25 - 2015

## THE BOARD OF DIRECTORS OF G.S.M.E.

**President:** Erifili Damianou

**Vice President:** Sophia Aggelidou

**Secretary General:** Efthimia Hasiotou

**Treasurer:** Mirto Vouyouka

**Members:** Christina Tsigka, Nikoleta  
Mouhtaroglou, Nikos Tasopoulos

## SCIENTIFIC ADVISORS

*Professor Demetre Yannou*

*Professor Jere T. Humphreys*

*Professor Emeritus Lenia Sergi*

## EDITOR

Maria Dimitrakopoulou & Dimitra Koniari

## COVER DESIGN

CopyCity

based on a Christos Mitsakis idea and  
a photo from "Harta kai Mousiki"

## DTP

Dimitra Koniari

## PRINTING

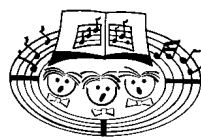
CopyCity, N.K. Episkopou 7, Thessaloniki  
[www.copycity.gr](http://www.copycity.gr)

**Music Education** is published once yearly and distributed free to all members of the Greek Society for Music Education.

*The authors are responsible for the English texts.*

**Price: 10 euro**

©2015 Greek Society for Music Education



# G.S.M.E.

Greek Society for Music Education

ISME National Affiliate

7 Ermou Str.

54625 Thessaloniki.

Tel. / Fax: +30 2310 858658

E-mail: [info@eeme.gr](mailto:info@eeme.gr)

Website: <http://www.eeme.gr>

